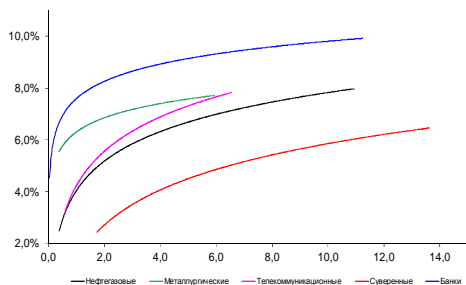
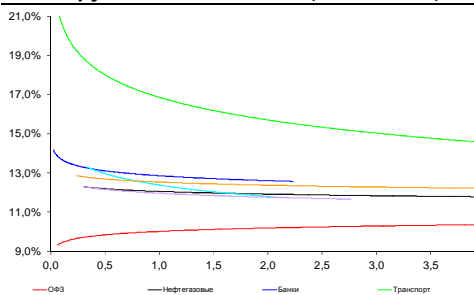


Рынок валютных облигаций



Источник: Bloomberg

Рынок рублевых облигаций (1-ый эшелон)



Источник: Bloomberg

Основные индикаторы долгового рынка

	Закрытие	Изм.	Доход%
Долговой рынок			
10-YR UST, YTM	2,26	-8б.п. ↓	
30-YR UST, YTM	3,10	5б.п. ↑	
Russia-30	117,29	0,24% ↑	3,65
Rus-30 spread	139	2б.п. ↑	
Bra-40	101,78	0,00% ↑	10,79
Tur-30	169,16	0,49% ↑	5,09
Mex-34	126,65	1,11% ↑	4,64
CDS 5 Russia	354,15	-3б.п. ↓	
CDS 5 Gazprom	467	-6б.п. ↓	
CDS 5 Brazil	241	5б.п. ↑	
CDS 5 Turkey	225	-10б.п. ↓	
Валютный и денежный рынок			
			YTD%
\$/Руб. ЦБР	53,8006	0,88% ↑	78,2 ↑
\$/Руб.	53,8333	-0,38% ↓	-12,8 ↓
EUR/\$	1,1397	0,20% ↑	-5,8 ↓
Ruble Basket	57,3569	0,83% ↑	13,6 ↑
Imp rate			
NDF \$/Rub 6M	12,96%	-0,01 ↓	
NDF \$/Rub 12M	12,55%	0,08 ↑	
NDF \$/Rub 3Y	10,93%	-0,27 ↓	
3M Libor	0,2813	0,05б.п. ↑	
Libor overnight	0,1245	0,12б.п. ↑	
MosPrime	12,32	0б.п. ↓	
1D РЕПО+свопы, млрд	181	0	
Фондовые индексы			
			YTD%
RTS	967	-1,52% ↓	22,3 ↑
DOW	18 016	-0,55% ↓	1,1 ↑
S&P500	2 110	-0,53% ↓	2,5 ↑
Bovespa	53 749	-0,90% ↓	7,5 ↑
Сырьевые товары			
Brent spot	61,26	-2,64% ↓	9,9 ↑
Gold	1196,67	-0,34% ↓	0,7 ↑

Источник: Bloomberg

Комментарий по долговому рынку, стр. 3

Результаты ПМЭФ оказали поддержку российским рынкам. Сегодня в центре внимания инвесторов – экстренный саммит ЕС в рамках обсуждения греческого вопроса. Новые предложения Греции позволяют надеяться на благоприятный исход встречи.

Также на этой неделе украинский вопрос на повестке дня – встреча в «нормандском формате» глав МИД и 3-сторонние переговоры Украины, МВФ и держателей еврооблигаций по вопросу реструктуризации долга.

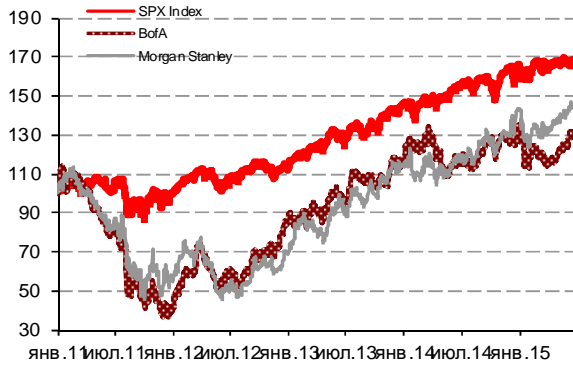
НОВОСТИ ВКРАТЦЕ:

- МИНФИН на этой неделе предложит банкам \$500 млн и 130 млрд руб
- РОССТАТ: Цены производителей снизились в мае на 1,2% против роста на 2,7% в апреле
- БАНК МОСКВЫ установил 3-ий купон по облигациям БО-09 на уровне 12,30% годовых (-520 б.п.)

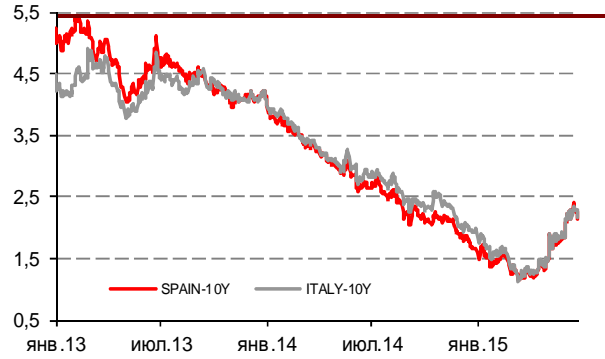
Российский рынок

ГРАДУСНИК КРИЗИСА

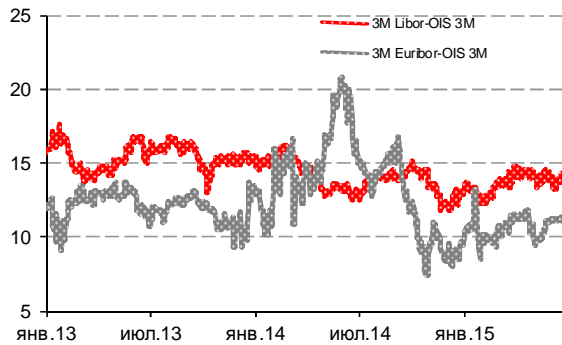
Илл 1: S&P500 vs S&P500 Bank Index



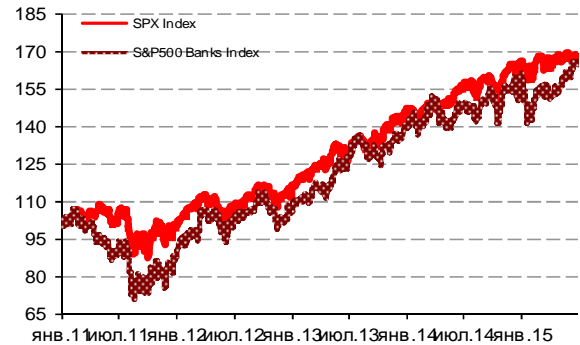
Илл 2: Доходность суверенных 10-летних облигаций Испании и Италии



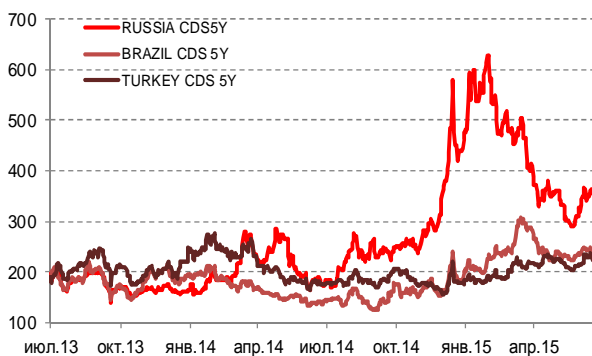
Илл 3: 3MLibor/Euribor-OIS Spread



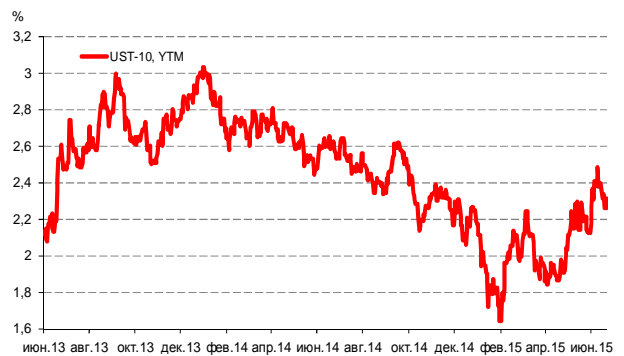
Илл 4: S&P500 vs банки США (01.01.11=100)



Илл 5: CDS 5Y Бразилия, Турция, Россия



Илл 6: Доходность UST-10



Источник: Bloomberg

Источник: Bloomberg

Комментарий по долговому рынку

Прошедшая неделя закончилась на позитивной ноте – инвесторы благоприятно отреагировали на новости с Петербургского экономического форума, в частности – ряд заявлений Путина, подписание соглашения с Грецией по «турецкому потоку» и др. Вместе с тем, цены ОФЗ несколько скорректировались вниз (в пределах 25 б.п.) на фоне ослабления рубля вслед за динамикой нефтяных котировок.

Сегодня в центре внимания – экстренный Евросаммит по греческому вопросу. К началу недели ожидания позитивного разрешения конфликта возросли на фоне появившихся сообщений, что компромиссная программа, представленная Грецией в выходные, была благоприятно воспринята кредиторами и дает шанс на достижение компромисса. На этом фоне курс евро начал укрепляться, открытие рынков происходит в положительной зоне.

Второй вопрос, который будет в центре внимания инвесторов на этой неделе – развитие событий на Украине. Так, в среду должны пройти встречи в «нормандском формате» на уровне глав МИД, а также в «минском формате». Также на этой неделе пройдут трхсторонние переговоры между МВФ, Украиной и держателями еврооблигаций по вопросу реструктуризации. Украина подготовила более мягкие предложения, исходя из нового макропрогноза МВФ.

Екатерина Леонова, Старший аналитик (+7 495) 974-2515 доб. 8523

ДИНАМИКА РОССИЙСКИХ ОБЛИГАЦИЙ

Илл. 7: Динамика российских суверенных и субфедеральных еврооблигаций

	Дата погаш-я	Дюра-ция, лет	Дата ближ. купона	Ставка купона	Цена закрытия	Изме-нение	Доход-сть к оферте/погаш-ю	Текущ дох-сть	Сред по дю-рации	Изм. спреда	М.Дюра ция	Объем выпуска млн	Валюта	Рейтинги S&P/Moodys/Fitch		
Суверенные																
Россия-17	04.04.2017	1,74	04.10.15	3,25%	102,24	-0,00%	1,96%	3,18%	132	-1,7	1,72	2 000	USD	BB+/	Ba1	/ BBB-
Россия-18	24.07.2018	2,65	24.07.15	11,00%	121,60	0,18%	3,55%	9,05%	253	-10,0	2,60	3 466	USD	BB+/	Ba1	/ BBB-
Россия-19	16.01.2019	3,33	16.07.15	3,50%	98,38	0,16%	3,99%	3,56%	297	-6,4	3,27	1 500	USD	BB+/	Ba1	/ BBB-
Россия-20	29.04.2020	4,35	29.10.15	5,00%	102,49	0,25%	4,42%	4,88%	280	-7,5	4,25	3 500	USD	BB+/	Ba1	/ BBB-
Россия-22	04.04.2022	5,85	04.10.15	4,50%	98,05	0,49%	4,84%	4,59%	279	-9,4	5,72	2 000	USD	BB+/	Ba1	/ BBB-
Россия-23	16.09.2023	6,78	16.09.15	4,88%	98,86	0,29%	5,04%	4,93%	300	-5,3	6,62	3 000	USD	BB+/	Ba1	/ BBB-
Россия-28	24.06.2028	7,61	24.06.15	12,75%	156,82	0,75%	6,29%	8,13%	424	-10,9	7,38	2 500	USD	BB+/	Ba1	/ BBB-
Россия-30	31.03.2030	4,46	30.09.15	7,50%	117,29	0,24%	3,65%	6,39%	139	1,8	4,31	132 614	USD	BB+/	Ba1	/ BBB-
Россия-42	04.04.2042	13,55	04.10.15	5,63%	93,58	0,51%	6,11%	6,01%	386	3,8	13,15	3 000	USD	BB+/	Ba1	/ BBB-
Россия-43	16.09.2043	13,62	16.09.15	5,88%	96,18	0,88%	6,16%	6,11%	390	1,1	13,22	1 500	USD	BB+/	Ba1	/ BBB-
Россия-18руб	10.03.2018	2,43	10.09.15	7,85%	92,26	-0,00%	11,22%	8,51%	--	--	2,30	90 000	RUB	BBB-/	Ba1	/ BBB-
Россия-20eur	16.09.2020	4,73	16.09.15	3,63%	97,99	0,15%	4,06%	3,70%	--	--	4,54	750	EUR	BB+/	Ba1	/ BBB-
Прочие																
Москва-16	20.10.2016	1,28	20.10.15	5,06%	102,99	-0,42%	2,73%	4,92%	--	--	--	407	EUR	BB+/	Ba1	/ BBB-
Беларусь-15	03.08.2015	0,11	03.08.15	8,75%	99,25	0,00%	14,97%	8,82%	--	--	--	1 000	USD	B-/	Caa1	/

Источник: Bloomberg, Отдел исследований Альфа-Банка

Илл. 8: Динамика российских банковских еврооблигаций

	Дата погаш-я	Дюра-ция, лет	Дата ближ. купона	Ставка купона	Цена закрытия	Изме-нение	Доход-сть к оферте/погаш-ю	Текущ дох-сть	Сред по дю-рации	Изм. спреда	Сред к сувер. евро-облиг.	Объем выпуска млн	Валюта	Рейтинги S&P/Moodys/Fitch		
АК Барс-15	19.11.2015	0,41	19.11.15	8,75%	102,01	0,01%	3,73%	8,58%	309	-12,7	177	500	USD	/	B1	/ BB-
Альфа-17Е	10.06.2017	1,91	10.06.16	5,50%	100,50	0,03%	5,23%	5,47%	--	--	--	350	EUR	B+/	B1	/ BB
Альфа17*	22.02.2017	1,58	22.08.15	6,30%	99,98	-0,48%	6,31%	6,30%	567	-6,5	434	300	USD	B+/	B1	/ BB
Альфа-17-2	25.09.2017	2,08	25.09.15	7,88%	103,77	-0,02%	6,06%	7,59%	542	-1,0	410	1 000	USD	BB/	Ba2	/ BB+
Альфа-19*	26.09.2019	3,65	26.09.15	7,50%	96,48	-0,24%	8,50%	7,77%	713	5,4	451	750	USD	B+/	B1	/ BB
Альфа-21	28.04.2021	4,75	28.10.15	7,75%	98,73	-0,16%	8,02%	7,85%	640	1,9	437	1 000	USD	BB/	Ba2	/ BB+
Альфа-25с	18.02.2025	3,74	18.08.15	9,50%	98,19	0,57%	9,79%	9,68%	842	-10,7	580	250	USD	/	B2u	/ BB
Банк Москвы-15*	25.11.2015	0,43	25.11.15	5,97%	99,99	-0,01%	5,97%	5,97%	533	1,4	401	300	USD	/	B1	/ WD
Банк Москвы-17*	10.05.2017	1,80	10.11.15	6,02%	97,29	-0,23%	7,59%	6,19%	695	12,5	562	400	USD	/	B1	/ WD
Банк СПб-18*	24.10.2018	2,83	24.10.15	11,00%	98,13	0,00%	11,68%	11,21%	1066	-1,5	813	101	USD	/	B2	/ WD
Внешпромбанк-16	14.11.2016	1,33	14.11.15	9,00%	97,09	0,00%	11,30%	9,27%	1066	0,0	934	225	USD	B+/	B2	/
ВостЭкспресс-19с	29.05.2019	3,09	29.11.15	12,00%	73,30	0,00%	22,58%	16,37%	2156	0,0	1859	125	USD	/	NR	/
ВТБ-16Е	15.02.2016	0,65	15.02.16	4,25%	100,50	-0,33%	3,41%	4,23%	--	--	--	193	EUR	BB+/	Ba1	/ WD
ВТБ-17	12.04.2017	1,72	12.10.15	6,00%	100,45	-0,04%	5,73%	5,97%	509	1,1	377	2 000	USD	/	Ba1	/ WD
ВТБ-18*	29.05.2018	2,70	29.11.15	6,88%	101,16	-0,04%	6,43%	6,80%	541	-0,3	288	1 514	USD	BB+/	Ba1	/ WD
ВТБ-18-2	22.02.2018	2,45	22.08.15	6,32%	100,29	-0,06%	6,19%	6,30%	517	0,8	264	698	USD	BB+/	Ba1	/ WD
ВТБ-22*	17.10.2022	5,70	17.10.15	6,95%	90,59	-0,28%	8,71%	7,67%	667	4,2	387	1 500	USD	BB-/	Ba3	/ WD
ВТБ-35	30.06.2035	11,23	30.06.15	6,25%	97,41	0,86%	6,48%	6,42%	422	0,0	37	693	USD	BB+/	Ba1	/ WD
ВЭБ-17	22.11.2017	2,29	22.11.15	5,45%	100,34	-0,04%	5,30%	5,43%	466	0,4	174	600	USD	BB+/	/	BBB-
ВЭБ-17-2	13.02.2017	1,56	13.08.15	5,38%	100,77	0,05%	4,88%	5,33%	424	-4,4	291	750	USD	BB+/	/	BBB-
ВЭБ-18Е	21.02.2018	2,57	21.02.16	3,04%	94,24	-0,01%	5,41%	3,22%	--	--	--	1 000	EUR	BB+/	/	BBB-
ВЭБ-18	21.11.2018	3,19	21.11.15	4,22%	93,10	-0,13%	6,51%	4,54%	549	3,2	252	850	USD	BB+/	/	BBB-
ВЭБ-20	09.07.2020	4,20	09.07.15	6,90%	96,76	-0,01%	7,69%	7,13%	632	-1,2	326	1 600	USD	BB+/	/	BBB-
ВЭБ-22	05.07.2022	5,58	05.07.15	6,03%	89,53	0,04%	8,00%	6,73%	638	-2,1	316	1 000	USD	BB+/	/	BBB-
ВЭБ-23Е	21.02.2023	6,55	21.02.16	4,03%	84,74	-0,23%	6,63%	4,76%	--	--	--	500	EUR	BB+/	/	BBB-
ВЭБ-23	21.11.2023	6,56	21.11.15	5,94%	86,75	-0,05%	8,15%	6,85%	610	0,0	310	1 150	USD	BB+/	/	BBB-
ВЭБ-25	22.11.2025	7,40	22.11.15	6,80%	89,63	-0,13%	8,31%	7,59%	626	0,9	202	1 000	USD	BB+/	/	BBB-
ВЭБ-Лизинг-16	27.05.2016	0,92	27.11.15	5,13%	100,61	-0,28%	4,45%	5,09%	381	28,7	249	400	USD	BB+/	/	BBB-
ГПБ-15	23.09.2015	0,25	23.09.15	6,50%	101,16	-0,01%	1,86%	6,43%	122	-12,2	-11	948	USD	BB+/	Ba2	/ BB+
ГПБ-17	17.05.2017	1,82	17.11.15	5,63%	100,19	-0,03%	5,52%	5,61%	488	0,4	355	1 000	USD	BB+/	Ba2	/ BB+
ГПБ-18с	21.11.2018	3,12	21.11.15	5,75%	93,63	0,13%	7,91%	6,14%	690	-5,5	392	63	USD	/	/	/
ГПБ-18Е	30.10.2018	3,12	30.10.15	3,98%	92,73	0,00%	6,45%	4,30%	--	--	--	1 000	EUR	BB+/	Ba2	/ BB+
ГПБ-19*	03.05.2019	3,40	03.11.15	7,25%	97,13	-0,29%	8,13%	7,46%	676	7,2	413	500	USD	BB-/	B2	/ BB
ГПБ-19	05.09.2019	3,77	05.09.15	4,96%	92,62	-0,19%	7,02%	5,36%	565	4,0	302	750	USD	BB+/	/	BB+
ГПБ-23с	28.12.2023	6,01	28.06.15	7,50%	86,14	-0,01%	9,95%	8,70%	790	-0,6	511	750	USD	/	NR	/ B+
ЕАБР-20	26.09.2020	4,63	26.09.15	5,00%	98,30	0,00%	5,37%	5,09%	375	-1,6	173	500	USD	BBB/	Baa1	/
ЕАБР-22	20.09.2022	6,09	20.09.15	4,77%	94,00	0,00%	5,79%	5,07%	375	-0,9	95	500	USD	BBB/	Baa1	/ WD
КрЕврБанк-19*	15.11.2019	3,73	15.11.15	8,50%	101,25	0,06%	8,15%	8,40%	679	-3,4	416	250	USD	/	B2	/ B+
МКБ-18	01.02.2018	2,34	01.08.15	7,70%	98,54	-0,38%	8,33%	7,81%	769	15,3	477	500	USD	BB-/	B1	/ BB
МКБ-18с	13.11.2018	2,96	13.11.15	8,70%	90,50	0,53%	12,20%	9,61%	1118	-19,5	864	500	USD	/	NR	/ BB-

НОМОС-18	25.04.2018	2,59	25.10.15	7,25%	100,16	-0,03%	7,18%	7,24%	616	-0,4	363	500 USD	/	Ba3	/	WD	
НОМОС-19*	26.04.2019	3,23	26.10.15	10,00%	98,26	-0,42%	10,55%	10,18%	953	11,8	656	500 USD	/	B2	/	WD	
ПромсвязьБ-16*	08.07.2016	0,97	08.07.15	11,25%	104,62	-0,05%	6,60%	10,75%	596	0,1	463	165 USD	/	B2	/	WD	
ПромсвязьБ-17	25.04.2017	1,72	25.10.15	8,50%	102,60	-0,01%	6,96%	8,28%	632	-1,3	500	294 USD	/	B1	/	WD	
ПромсвязьБ-19*	06.11.2019	3,58	06.11.15	10,20%	97,94	-0,37%	10,80%	10,41%	943	9,1	681	407 USD	/	B2	/	WD	
ПромсвязьБ-21с	17.03.2021	4,25	17.09.15	10,50%	90,00	0,00%	13,02%	11,67%	1165	-1,4	859	100 USD	/				
ПСБ-15*	29.09.2015	0,27	29.09.15	5,01%	100,00	-0,01%	4,97%	5,01%	433	2,2	301	400 USD	/	Ba3	/	WD	
РенКап-16	21.04.2016	0,80	21.10.15	11,00%	98,57	0,00%	12,82%	11,16%	1218	0,4	1086	126 USD	B-	WR	/	B-	
РенКред-16	31.05.2016	0,92	30.11.15	7,75%	94,87	-0,72%	13,74%	8,17%	1310	86,2	1178	165 USD	B/*-	B3	/	WD	
РСХБ-17	15.05.2017	1,81	15.11.15	6,30%	100,48	-0,04%	6,02%	6,27%	538	1,1	406	584 USD	/	Ba2	/	BB+	
РСХБ-17-2	27.12.2017	2,32	27.06.15	5,30%	98,15	-0,15%	6,10%	5,40%	546	5,4	255	1 300 USD	/	Ba2	/	BB+	
РСХБ-18	29.05.2018	2,67	29.11.15	7,75%	102,88	-0,05%	6,65%	7,53%	563	0,0	310	980 USD	/	Ba2	/	BB+	
РСХБ-21*	03.06.2021	0,93	03.12.15	6,00%	89,90	0,16%	8,18%	6,67%	754	-4,3	621	800 USD	/	B2	/	BB	
РСХБ-23с	16.10.2023	5,89	16.10.15	8,50%	89,85	-0,07%	10,34%	9,46%	830	0,4	551	500 USD	/	NR	/		
Русский Стандарт-15*	16.12.2015	0,48	16.12.15	7,73%	93,13	-1,45%	23,54%	8,30%	2290	352,5	2158	188 USD	CCC+	/	Caa1	/	
Русский Стандарт-16*	01.12.2016	1,38	01.12.15	7,56%	79,46	-0,98%	25,44%	9,52%	2480	88,3	2348	188 USD	CCC+	/	Caa1	/	
Русский Стандарт-17	11.07.2017	1,84	11.07.15	9,25%	99,26	-0,21%	9,65%	9,32%	901	10,5	769	414 USD	B	/	B3	/	B/*-
Русский Стандарт-20с	10.04.2020	3,28	10.10.15	13,00%	63,11	1,87%	27,17%	20,60%	2615	-61,6	2317	350 USD	CCC+	/	Caa1	/	B/*-
Сбербанк-15	07.07.2015	0,04	07.07.15	5,50%	100,13	-0,00%	2,43%	5,49%	180	-46,2	47	1 500 USD	/	Ba1	/	BBB-	
Сбербанк-17	1.68	24.09.15	5,40%	100,67	-0,04%	4,99%	5,36%	435	1,2	303	1 250 USD	/	Ba1	/	BBB-		
Сбербанк-17-2	07.02.2017	1,55	07.08.15	4,95%	100,47	-0,01%	4,64%	4,93%	400	-0,9	268	1 300 USD	/	Ba1	/	BBB-	
Сбербанк-19	28.06.2019	3,58	28.06.15	5,18%	96,04	-0,15%	6,31%	5,39%	494	2,8	232	1 000 USD	/	Ba1	/	BBB-	
Сбербанк-22	07.02.2022	5,39	07.08.15	6,13%	95,96	-0,26%	6,89%	6,38%	527	3,2	205	1 500 USD	/	Ba1	/	BBB-	
Сбербанк-22-2*	29.10.2022	6,06	29.10.15	5,13%	86,18	-0,40%	7,61%	5,95%	557	6,1	277	2 000 USD	/	Ba2	/	BB+	
Сбербанк-23с	23.05.2023	6,37	23.11.15	5,25%	81,07	-0,22%	8,59%	6,48%	655	2,9	355	1 000 USD	/			BB+	
Сбербанк-24с	26.02.2024	3,30	26.08.15	5,50%	83,95	0,34%	8,11%	6,55%	709	-6,6	412	1 000 USD	/			BB+	
ТКС-15	18.09.2015	0,24	18.09.15	10,75%	101,50	-0,10%	4,27%	10,59%	363	17,6	231	170 USD	/	B2	/	B+	
ТКС-18*	06.06.2018	2,51	06.12.15	14,00%	101,97	-1,80%	13,17%	13,73%	1215	74,3	961	200 USD	/	B3	/	B	
ХКФ-20*	24.04.2020	2,51	24.10.15	9,38%	94,66	0,17%	11,63%	9,90%	1061	-8,1	807	229 USD	/	B3	/	B	
ХКФ-21с	19.04.2021	4,38	19.10.15	10,50%	94,27	-0,02%	11,88%	11,14%	1026	-1,1	746	200 USD	/	NR	/	B	

Источник: Bloomberg, Отдел исследований Альфа-Банка

* - Доходность и дюрация рассчитываются к дате исполнения опциона на покупку, с-субординированные выпуски (по новым правилам)

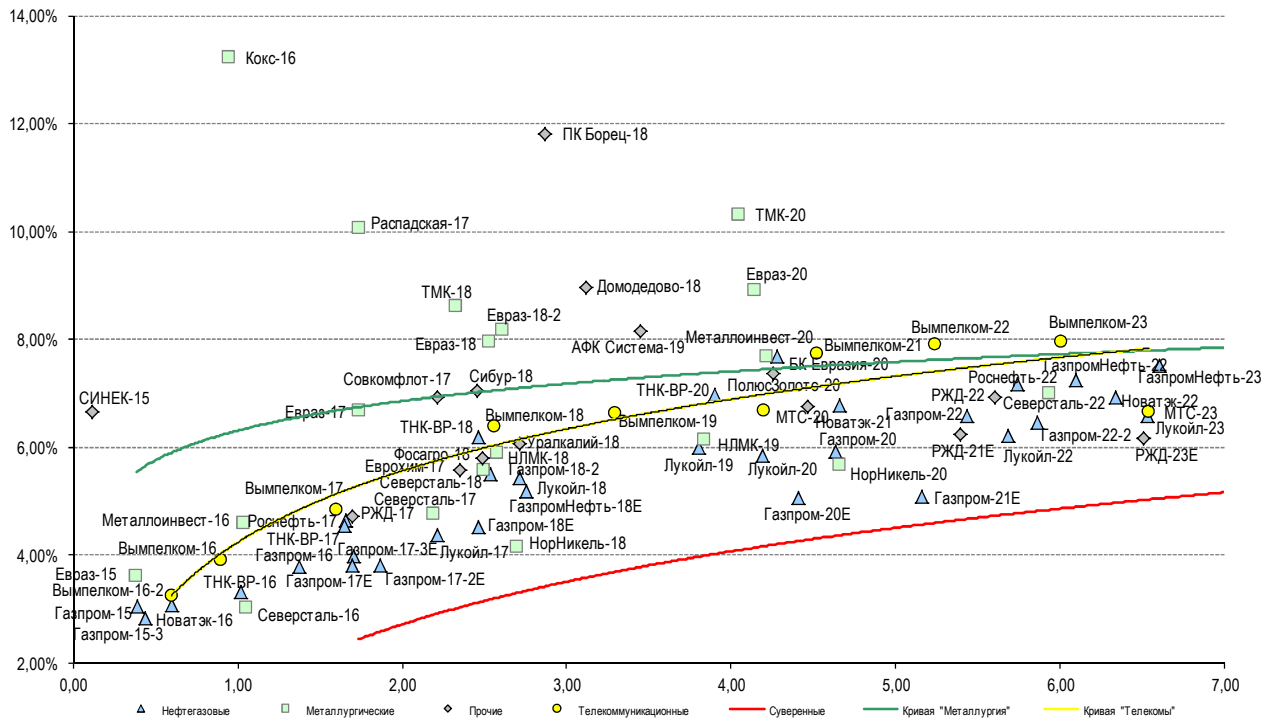
Илл. 9: Динамика российских корпоративных еврооблигаций в разбивке по секторам

	Дата погаш-я	Дюра-ция, лет	Дата ближ. купона	Ставка купона	Цена закрыт-ия	Изме-нение	Доход-сть к оферте/погаш-ю	Текущ-ий дох-д-сть	Сред по дю-рации	Изм. сред	Сред к сувер. евро-облиг.	Объем выпуска млн	Валюта	Рейтинги S&P/Moodys/ Fitch	
Нефтегазовые															
БК Евразия-20	17.04.2020	4,28	17.10.15	4,88%	88,86	-0,25%	7,68%	5,49%	632	4,7	326	600 USD	BB+ /	/BB	
Газпром-15	12.11.2015	0,39	12.11.15	4,30%	100,47	-0,17%	3,05%	4,28%	241	38,5	109	700 USD	BB+ /	Ba1 /BBB-	
Газпром-15-3	29.11.2015	0,44	29.11.15	5,09%	100,97	0,01%	2,82%	5,04%	218	-8,8	86	1 000 USD	BB+ /	Ba1 /BBB-	
Газпром-16	22.11.2016	1,37	22.11.15	6,21%	103,31	0,02%	3,79%	6,01%	315	-4,1	182	1 350 USD	BB+ /	Ba1 /BBB-	
Газпром-17Е	22.03.2017	1,70	22.03.16	5,14%	101,92	0,03%	3,97%	5,04%	--	--	--	500 EUR	BB+ /	Ba1 /BBB-	
Газпром-17-2Е	02.11.2017	2,21	02.11.15	5,44%	102,35	0,01%	4,36%	5,32%	--	--	--	500 EUR	BB+ /	Ba1 /BBB-	
Газпром-17-3Е	15.03.2017	1,69	15.03.16	3,76%	99,90	0,02%	3,81%	3,76%	--	--	--	1 400 EUR	BB+ /	Ba1 /BBB-	
Газпром-18Е	13.02.2018	2,46	13.02.16	6,61%	105,06	-0,05%	4,52%	6,29%	--	--	--	1 200 EUR	BB+ /	Ba1 /BBB-	
Газпром-18-2	11.04.2018	2,54	11.10.15	8,15%	106,75	-0,11%	5,51%	7,63%	449	2,1	195	1 100 USD	BB+ /	Ba1 /BBB-	
Газпром-20	06.02.2020	4,20	06.08.15	3,85%	92,04	-0,22%	5,84%	4,18%	447	4,0	141	800 USD	BB+ /	Ba1 /BBB-	
Газпром-20Е	20.03.2020	4,41	20.03.16	3,39%	93,13	-0,03%	5,05%	3,64%	--	--	--	1 000 EUR	BB+ /	Ba1 /BBB-	
Газпром-21Е	26.02.2021	5,16	26.02.16	3,60%	92,86	-0,02%	5,07%	3,88%	--	--	--	750 EUR	BB+ /	Ba1 /BBB-	
Газпром-22	07.03.2022	5,44	07.09.15	6,51%	99,68	-0,18%	6,57%	6,53%	495	1,7	173	1 300 USD	BB+ /	Ba1 /BBB-	
Газпром-22-2	19.07.2022	5,86	19.07.15	4,95%	91,52	-0,26%	6,46%	5,41%	442	3,7	162	1 000 USD	BB+ /	Ba1 /BBB-	
Газпром-25Е	21.03.2025	8,01	21.03.16	4,36%	94,68	0,07%	5,07%	4,61%	--	--	--	500 EUR	BB+ /	Ba1 /BBB-	
Газпром-28	06.02.2028	9,05	06.08.15	4,95%	85,58	-0,34%	6,66%	5,78%	440	11,5	37	900 USD	BB+ /	Ba1 /BBB-	
Газпром-34	28.04.2034	9,97	28.10.15	8,63%	111,03	0,14%	7,52%	7,77%	526	6,3	123	1 200 USD	BB+ /	Ba1 /BBB-	
Газпром-37	16.08.2037	10,92	16.08.15	7,29%	97,93	-0,30%	7,48%	7,44%	522	10,5	137	1 250 USD	BB+ /	Ba1 /BBB-	
ГазпромНефть-18Е	26.04.2018	2,76	26.04.16	2,93%	94,19	-0,01%	5,18%	3,11%	--	--	--	750 EUR	BB+ /	Ba1 /BBB-	
ГазпромНефть-22	19.09.2022	6,10	19.09.15	4,38%	84,08	-0,12%	7,24%	5,20%	519	1,3	240	1 500 USD	BB+ /	Ba1 /BBB-	
ГазпромНефть-23	27.11.2023	6,61	27.11.15	6,00%	90,73	-0,31%	7,50%	6,61%	546	4,0	246	1 500 USD	BB+ /	Ba1 /BBB-	
Лукойл-17	07.06.2017	1,87	07.12.15	6,36%	104,76	-0,03%	3,81%	6,07%	317	-0,5	185	500 USD	BBB- /	Ba1 /BBB-	
Лукойл-18	24.04.2018	2,71	24.10.15	3,42%	94,75	0,03%	5,43%	3,61%	441	-2,1	188	1 500 USD	BBB- /	Ba1 /BBB-	
Лукойл-19	05.11.2019	3,80	05.11.15	7,25%	104,77	-0,13%	5,99%	6,92%	462	1,7	200	600 USD	BBB- /	Ba1 /BBB-	
Лукойл-20	09.11.2020	4,64	09.11.15	6,13%	100,97	-0,17%	5,91%	6,07%	429	2,0	226	1 000 USD	BBB- /	Ba1 /BBB-	
Лукойл-22	07.06.2022	5,68	07.12.15	6,66%	102,48	-0,20%	6,21%	6,50%	417	2,6	137	500 USD	BBB- /	Ba1 /BBB-	
Лукойл-23	24.04.2023	6,53	24.10.15	4,56%	87,82	-0,23%	6,57%	5,20%	453	2,8	153	1 500 USD	BBB- /	Ba1 /BBB-	
НК Альянс-20	04.05.2020	3,90	04.11.15	7,00%	58,23	-0,09%	21,14%	12,02%	1977	2,9	1672	500 USD	NR	/	/WD
Новатэк-16	03.02.2016	0,60	03.08.15	5,33%	101,36	0,01%	3,07%	5,25%	243	-5,6	111	600 USD	BB+ /	Ba1 /BBB-	
Новатэк-21	03.02.2021	4,66	03.08.15	6,60%	99,21	-0,23%	6,77%	6,66%	515	3,4	313	650 USD	BB+ /	Ba1 /BBB-	
Новатэк-22	13.12.2022	6,34	13.12.15	4,42%	85,63	-0,26%	6,92%	5,16%	487	3,5	187	1 000 USD	BB+ /	Ba1 /BBB-	
Роснефть-17	06.03.2017	1,66	06.09.15	3,15%	97,57	-0,05%	4,65%	3,23%	401	2,2	268	1 000 USD	BB+ /	Ba1 /WD	
Роснефть-22	06.03.2022	5,75	06.09.15	4,20%	84,45	-0,18%	7,16%	4,97%	511	2,6	232	2 000 USD	BB+ /	Ba1 /WD	
ТНК-ВР-16	18.07.2016	1,02	18.07.15	7,50%	104,36	-0,02%	3,32%	7,19%	268	-2,5	136	1 000 USD	BB+ /	Ba1 /WD	
ТНК-ВР-17	20.03.2017	1,65	20.09.15	6,63%	103,45	-0,06%	4,54%	6,40%	390	1,2	258	800 USD	BB+ /	Ba1 /WD	

ТНК-ВР-18	13.03.2018	2,46	13.09.15	7,88%	104,15	-0,05%	6,19%	7,56%	517	0,2	264	1 100 USD	BB+ /	Ba1	/WD
ТНК-ВР-20	02.02.2020	3,90	02.08.15	7,25%	101,08	-0,23%	6,97%	7,17%	560	4,3	255	500 USD	BB+ /	Ba1	/WD
Металлургические															
Евраз-15	10.11.2015	0,38	10.11.15	8,25%	101,74	0,05%	3,61%	8,11%	297	-24,8	165	138 USD	BB- /	B1	/BB-
Евраз-17	24.04.2017	1,74	24.10.15	7,40%	101,24	0,17%	6,67%	7,31%	603	-11,4	470	600 USD	BB- /	B1	/BB-
Евраз-18	24.04.2018	2,53	24.10.15	9,50%	103,85	-0,01%	7,95%	9,15%	693	-1,5	440	509 USD	BB- /	B1	/BB-
Евраз-18-2	27.04.2018	2,61	27.10.15	6,75%	96,44	-0,08%	8,17%	7,00%	715	1,8	462	850 USD	BB- /	B1	/BB-
Евраз-20	22.04.2020	4,14	22.10.15	6,50%	90,72	-0,16%	8,90%	7,16%	753	2,8	448	1 000 USD	BB- /		/BB-
Кокс-16	23.06.2016	0,95	23.06.15	7,75%	95,01	-0,00%	13,23%	8,16%	1259	3,6	1126	314 USD	B- /	B3	/
Металлоинвест-16	21.07.2016	1,03	21.07.15	6,50%	101,98	0,31%	4,60%	6,37%	396	-32,0	264	750 USD	/	Ba2	/BB
Металлоинвест-20	17.04.2020	4,22	17.10.15	5,63%	91,81	-0,23%	7,69%	6,13%	632	4,3	326	1 000 USD	BB /	Ba2	/BB
НЛМК-18	19.02.2018	2,50	19.08.15	4,45%	97,28	-0,08%	5,56%	4,57%	454	1,9	201	708 USD	BB+ /	Ba1	/BBB-
НЛМК-19	26.09.2019	3,84	26.09.15	4,95%	95,64	-0,17%	6,13%	5,18%	476	3,2	213	471 USD	BB+ /	Ba1	/BBB-
НорНикель-18	30.04.2018	2,70	31.10.15	4,38%	100,59	-0,06%	4,15%	4,35%	313	0,5	60	750 USD	BBB- /	Ba1	/BBB-
НорНикель-20	28.10.2020	4,66	28.10.15	5,55%	99,40	-0,25%	5,68%	5,58%	406	3,9	203	1 000 USD	BBB- /	Ba1	/BBB-
Распадская-17	27.04.2017	1,74	27.10.15	7,75%	96,16	-0,04%	10,07%	8,06%	943	2,2	810	400 USD	/	B2	/B+
Северсталь-16	26.07.2016	1,05	26.07.15	6,25%	103,46	-0,02%	3,01%	6,04%	237	-1,9	105	247 USD	BB+ /	Ba1	/BB+
Северсталь-17	25.10.2017	2,19	25.10.15	6,70%	104,22	-0,02%	4,77%	6,43%	413	-0,8	281	563 USD	BB+ /	Ba1	/BB+
Северсталь-18	19.03.2018	2,58	19.09.15	4,45%	96,37	-0,01%	5,90%	4,62%	488	-0,8	235	576 USD	BB+ /	NR	/BB+
Северсталь-22	17.10.2022	5,93	17.10.15	5,90%	93,83	-0,30%	6,99%	6,29%	494	4,2	215	697 USD	BB+ /	Ba1	/BB+
ТМК-18	27.01.2018	2,33	27.07.15	7,75%	98,00	-0,18%	8,62%	7,91%	798	7,0	507	500 USD	B+ /	B1	/
ТМК-20	03.04.2020	4,04	03.10.15	6,75%	86,79	-0,17%	10,32%	7,78%	895	3,3	589	500 USD	B+ /	B1	/
Телекоммуникационные															
МТС-20	22.06.2020	4,20	22.12.15	8,63%	108,21	-0,29%	6,67%	7,97%	530	5,3	224	750 USD	BB+ /	Ba1	/ BB+ /*-
МТС-23	30.05.2023	6,54	30.11.15	5,00%	89,93	-0,37%	6,65%	5,56%	461	5,0	161	500 USD	BB+ /	Ba1	/ BB+ /*-
Вымпелком-16	23.05.2016	0,90	23.11.15	8,25%	103,89	-0,07%	3,89%	7,94%	326	2,6	193	266 USD	BB /	Ba3	/
Вымпелком-16-2	02.02.2016	0,60	02.08.15	6,49%	101,94	-0,05%	3,25%	6,37%	261	3,0	129	264 USD	BB /	Ba3	/
Вымпелком-17	01.03.2017	1,60	01.09.15	6,25%	102,25	-0,07%	4,85%	6,12%	421	2,7	288	349 USD	BB /	Ba3	/
Вымпелком-18	30.04.2018	2,56	31.10.15	9,13%	107,03	0,07%	6,39%	8,53%	537	-5,2	283	499 USD	BB /	Ba3	/
Вымпелком-19	13.02.2019	3,29	13.08.15	5,20%	95,42	-0,08%	6,63%	5,45%	562	1,2	264	571 USD	BB /	Ba3	/
Вымпелком-21	02.02.2021	4,52	02.08.15	7,75%	100,02	-0,26%	7,74%	7,75%	612	4,2	409	651 USD	BB /	Ba3	/
Вымпелком-22	01.03.2022	5,24	01.09.15	7,50%	97,90	-0,15%	7,91%	7,67%	629	1,2	307	1 280 USD	BB /	Ba3	/
Вымпелком-23	13.02.2023	6,01	13.08.15	5,95%	88,70	-0,21%	7,95%	6,71%	590	2,8	311	983 USD	BB /	Ba3	/
Прочие															
АПРОСА-20	03.11.2020	4,47	03.11.15	7,75%	104,39	-0,28%	6,76%	7,42%	514	4,5	311	1 000 USD	BB- /	Ba2	/ BB
АФК-Система-19	17.05.2019	3,45	17.11.15	6,95%	96,08	-0,47%	8,14%	7,23%	677	12,6	415	500 USD	BB /		/ BB-
ПК Борец-18	26.09.2018	2,87	26.09.15	7,63%	88,90	-0,03%	11,81%	8,58%	1080	0,3	826	413 USD	BB- /	B1	/
ДВМП-18	02.05.2018	2,50	02.11.15	8,00%	64,00	-0,02%	26,78%	12,50%	2576	4,1	2322	421 USD	D /		/ B-
ДВМП-20	02.05.2020	3,75	02.11.15	8,75%	63,49	0,27%	21,11%	13,78%	1974	-7,7	1711	234 USD	D /		/ B-
Домодедово-18	26.11.2018	3,12	26.11.15	6,00%	91,40	-0,28%	8,97%	6,56%	795	8,3	498	300 USD	BB+ /		/ BB+
Еврохим-17	12.12.2017	2,35	12.12.15	5,13%	98,97	-0,03%	5,57%	5,18%	494	0,3	202	750 USD	BB /		/ BB
ПолюсЗолото-20	29.04.2020	4,25	29.10.15	5,63%	92,98	-0,10%	7,37%	6,05%	600	1,1	295	750 USD	BB+ /		/ BBB-
РЖД-17	03.04.2017	1,70	03.10.15	5,74%	101,75	-0,07%	4,70%	5,64%	406	2,7	274	1 500 USD	BB+ /	Ba1	/ BBB-
РЖД-21Е	20.05.2021	5,40	20.05.16	3,37%	86,20	-0,18%	6,24%	3,91%	--	--	--	1 000 EUR	BB+ /	Ba1	/ BBB-
РЖД-22	05.04.2022	5,61	05.10.15	5,70%	93,51	-0,18%	6,91%	6,10%	529	1,6	207	1 400 USD	BB+ /	Ba1	/ BBB-
РЖД-23Е	06.03.2023	6,51	06.03.16	4,60%	90,60	-0,22%	6,16%	5,08%	--	--	--	500 EUR	BB+ /	Ba1	/ BBB-
Сибур-18	31.01.2018	2,46	31.07.15	3,91%	92,64	-0,20%	7,05%	4,22%	603	7,5	350	1 000 USD	/	Ba1	/ BB+
СИНЕК-15	03.08.2015	0,11	03.08.15	7,70%	100,10	-0,04%	6,66%	7,69%	602	24,4	470	250 USD	/	Ba2	/ BBB-
Совкомфлот-17	27.10.2017	2,22	27.10.15	5,38%	96,70	-0,10%	6,92%	5,56%	628	4,1	336	800 USD	/	B1	/ BB-
Уралкалий-18	30.04.2018	2,72	31.10.15	3,72%	93,93	-0,06%	6,07%	3,96%	505	1,3	252	650 USD	/	Ba1	/ BBB-
Фосагро-18	13.02.2018	2,49	13.08.15	4,20%	96,13	0,01%	5,80%	4,37%	478	-1,7	225	500 USD	/	Ba1	/ BB+

Источник: Bloomberg, Отдел исследований Альфа-Банка

Илл. 11: Доходность российских корпоративных еврооблигаций



Источник: Bloomberg

Информация

Альфа-Банк (Москва)	Россия, Москва, 107078, пр-т Академика Сахарова, 12 Саймон Вайн, Со-руководитель Блока Корпоративно-Инвестиционный Банк (+7 495) 745-7896
Управление долговых ценных бумаг с фиксированным доходом	Михаил Грачев, Управляющий директор, Начальник Управления долговых ценных бумаг с фиксированным доходом (7 495) 785-74 04
Торговые операции	Сергей Осмачек, вице-президент по торговым операциям (7 495) 783 51 02 Ольга Паркина, вице-президент по продажам (7 495) 785-74 09 Андрей Мазкун, менеджер по продажам (7 499) 681-27 85 Владислав Корзан, директор по операциям финансирования (7 495) 783-51 03 Егор Романченко, вице-президент по операциям финансирования (7 495) 786-48 97
Аналитическая поддержка	Екатерина Леонова, вице-президент, долговой аналитик (7 495) 974-25 15 (доб. 8523) Александр Курбат, кредитный аналитик (7 495) 780-63 78
Долговой рынок капитала	Дэвид Мэтлок, директор- начальник отдела (7 495) 783-50 29

© Альфа-Банк, 2015 г. Все права защищены. Генеральная лицензия ЦБ РФ № 1326 от 29.01.1998 г.

Настоящий отчет и содержащаяся в нем информация являются исключительной собственностью Альфа-Банка. Несанкционированное копирование, воспроизводство и распространение настоящего материала, частично или полностью, в отсутствие разрешения Альфа-Банка в письменной форме строго запрещено.

Данный материал предназначен ОАО «Альфа-Банк» (далее – «Альфа-Банк») для распространения в Российской Федерации. Он не предназначен для распространения среди частных инвесторов. Несмотря на то, что приведенная в данном материале информация получена из источников, которые, по мнению Альфа-Банка, являются надежными, Альфа-Банк, его руководящие и прочие сотрудники не делают заявлений и не дают заверений ни в прямой, ни в косвенной форме, относительно своей ответственности за точность, полноту такой информации и отсутствие в данном материале каких-либо важных сведений. Любая информация и любые суждения, приведенные в данном материале, могут быть изменены без предупреждения. Альфа-Банк не дает заверений и не заявляет, что упомянутые в данном материале ценные бумаги и/или суждения предназначены для всех его получателей. Данный материал и содержащиеся в нем сведения носят исключительно информативный характер и не могут рассматриваться ни как приглашение или побуждение сделать оферту, ни как просьба купить или продать ценные бумаги или другие финансовые инструменты, или осуществить какую-либо иную инвестиционную деятельность. Альфа-Банк и связанные с ним компании, руководящие сотрудники и прочие сотрудники всех этих структур, в т.ч. лица, участвующие в подготовке и издании данного материала, могут иметь отношения с маркет-мейкерами, а иногда и выступать в качестве таковых, а также в качестве консультантов, брокеров или представителей коммерческого или инвестиционного банка в отношении ценных бумаг, финансовых инструментов или компаний, упомянутых в данном материале, либо входить в органы управления таких компаний. Ценные бумаги с номиналом в иностранной валюте подвержены колебаниям валютного курса, которые могут привести к снижению их стоимости, цены или дохода от вложений в них. Кроме того, инвесторы, вкладывающие средства в ценные бумаги типа АДР, стоимость которых изменяется в зависимости от курса иностранных валют, принимают на себя валютный риск. Инвестиции в России и в российские ценные бумаги сопряжены со значительным риском, поэтому инвесторы, прежде чем вкладывать средства в такие бумаги, должны провести собственное исследование и изучить экономические и финансовые показатели самостоятельно. Инвесторы должны обсудить со своими финансовыми консультантами риски, связанные с таким приобретением. Альфа-Банк и их дочерние компании могут публиковать данный материал в других странах. Поскольку распространение данной публикации на территории других государств может быть ограничено законом, лица, в чьем распоряжении окажется данный материал, должны быть информированы о таких ограничениях и соблюдать их. Любые случаи несоблюдения указанных ограничений могут рассматриваться как нарушение закона о ценных бумагах и других соответствующих законов, действующих в той или иной стране. **Примечание, касающееся законодательства США о ценных бумагах:** Данная публикация распространяется в США компанией Alforta Capital Markets, Inc. (далее «Alforta»), являющейся дочерней компанией Альфа-групп, постольку, поскольку это разрешено законодательством США по ценным бумагам и другими соответствующими законами и положениями. В этой связи Alforta несет ответственность за содержание данного исследования. Лица на территории США, получившие данную публикацию и желающие осуществить сделку с той или иной ценной бумагой или финансовым инструментом, анализируемым в ней, должны делать это только после уведомления об этом представителя Alforta в США. Любые случаи несоблюдения данных ограничений могут рассматриваться как нарушение законодательства США о ценных бумагах.